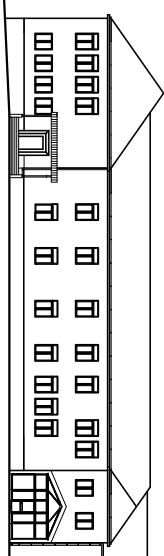


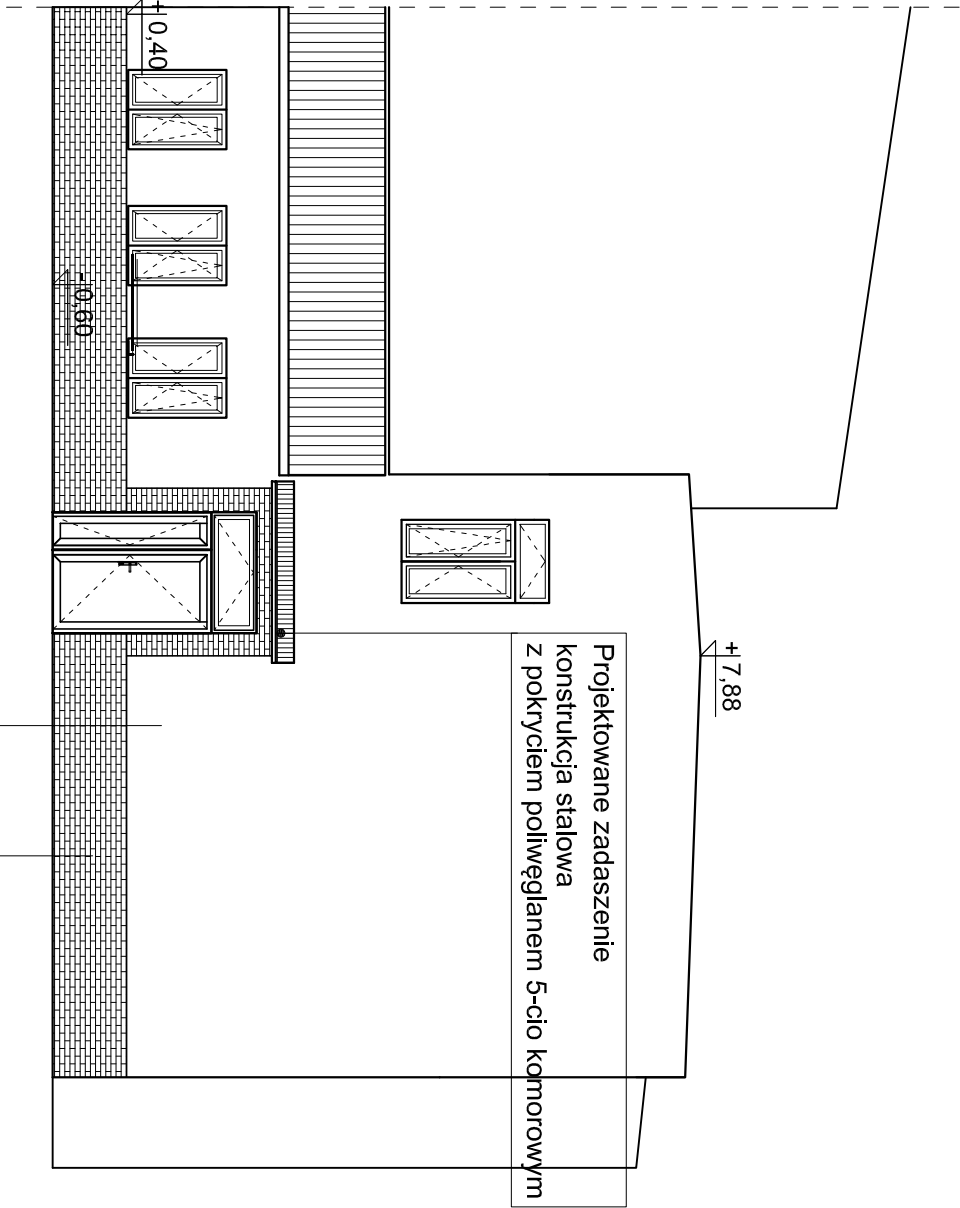
Zastrzegam sobie wszelkie prawa wynikające z Ustawy o prawie autorskim.
Rysunek niniejszy nie może być w całości lub w części przerabiany,
uzupełniany lub odtaplowany komputernie, bez pisemnej zgody firmy aspi.

aspi



PROJEKT	REMONT I TERMOMODERNIZACJA BUDYNKU ZESPOŁU SZKÓŁ im. KS. PRĄŁATA STANISŁAWA SUDOŁA W DZIKOWCU DZIKOWIEC DZ NR 1229 , 1230		
INWESTOR	GMINA DZIKOWIEC 36-122 UL. DWORSKA 62 36-122 DZIKOWIEC		
TEMAT	ELEWACJA ZACHODNIA SALA		
PROJEKTANT	AGATA FAŁAT <small>Upř. w spec. Architektonicznej</small>	Rz/A-22/10	
SPRAWDZAJĄCY	ADAM KOZIOŁ <small>Upř. w spec. Architektonicznej</small>	Rz/A-08/09	
OPRACOWAŁ	GERARD ZAŁĄC	<i>Gerard</i>	
	KRYSTIAN ŁĄZ	<i>Krzysztof</i>	
SKALA	DATA	NR RYS.	BRANŻA
1:50	10.2015		ARCH.

autorskie studio projektowo-inwestycyjne
ul. Biernackiego 13a/39 39-300 MIELEC tel.(017) 788 46 46
e-mail-aspi@aspi.com.pl w w w . a s p i . c o m . p l



A	PLYTKA KLINKIEROWA ELEWACYJNA -BURGUND GŁADKIE 245x65x6,5	KOŁORYSTYKĘ NALEŻY PRZYJAĆ ZGODNIE ZE STANEM ISTNIEJĄCYM
B	TYNK MINERALNY RAL 8025	
C	TYNK MINERALNY RAL 1015	
STOLARKA OKIENNA I DRZWIOWA BIAŁA		
OBR. BLACHARSKA KOLOR GRAFITOWY		